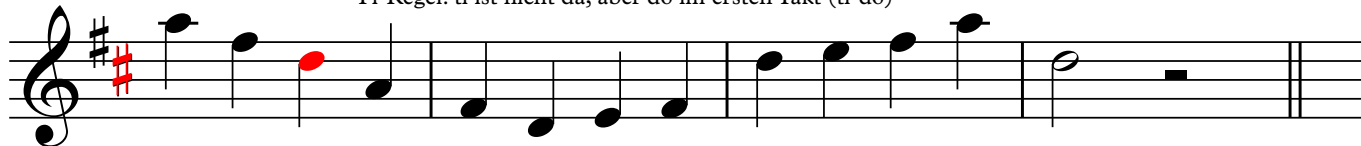


Tonsilben bestimmen

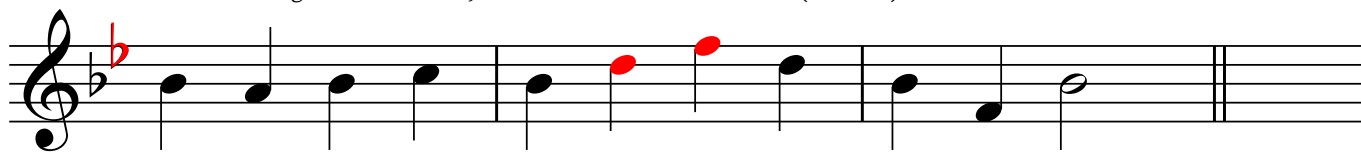
Lösung: Rot markiert ist das relevante Vorzeichen und eine naheliegende Note.

Ti-Regel: ti ist nicht da, aber do im ersten Takt (ti-do)



so mi do so mi do re mi do re mi so do

Fa-Regel: fa ist nicht da, aber mi und so im zweiten Takt (mi-fa-so)



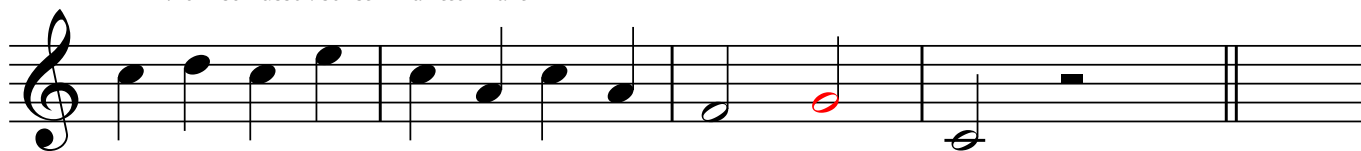
do ti do re do mi so mi do so do

Ti-Regel: ti ist nicht da, aber so (ti-la-so) im ersten Takt



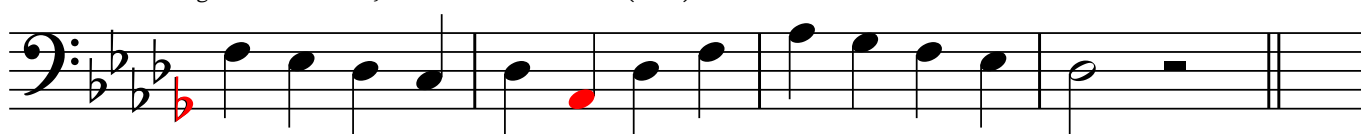
do mi so mi do re mi fa so fa mi re do

Violinschlüssel: so ist im dritten Takt



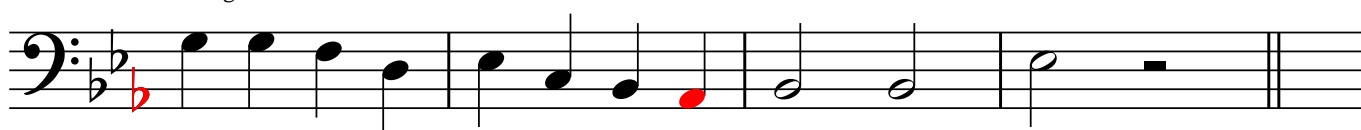
do re do mi do la do la fa so do

Fa-Regel: fa ist nicht da, aber so im zweiten Takt (fa-so)



mi re do ti do so do mi so fa mi re do

Fa-Regel: fa ist im zweiten Takt



mi mi re ti do la so fa so so do

Bassschlüssel: fa bereits im ersten Takt



so fa so mi do ti do so do fa so do